

MonViA ist ein Verbundprojekt des Bundesministeriums für Ernährung und Landwirtschaft. Das Thünen-Institut, das Julius Kühn-Institut und die Bundesanstalt für Landwirtschaft und Ernährung entwickeln und erarbeiten gemeinsam die Grundlagen für das Monitoring der biologischen Vielfalt in Agrarlandschaften.

ANSPRECHPARTNER:

Johann Heinrich von Thünen-Institut

Institut für Biodiversität

Bundesallee 65, 38116 Braunschweig

Prof. Dr. Jens Dauber

+49 (0)531 596 2501

E-Mail: jens.dauber@thuenen.de

Gesamtkoordination MonViA

Dr. Petra Dieker

+49 (0)531 596 3166

E-Mail: petra.dieker@thuenen.de

Julius Kühn-Institut (JKI)

Bundesforschungsinstitut für Kulturpflanzen

Erwin-Baur-Straße 27, 06484 Quedlinburg

Dr. Holger Beer

+49 (0)33203 48 208

E-Mail: holger.beer@julius-kuehn.de

Bundesanstalt für Landwirtschaft und Ernährung (BLE)

Informations- und Koordinationszentrum für Biologische Vielfalt (IBV)

Referat 331

Deichmanns Aue 29, 53179 Bonn

Dr. Stefan Schröder

+49 (0)228 6845 3243

E-Mail: stefan.schroeder@ble.de

Im Internet finden Sie uns unter:

www.agrarmonitoring-monvia.de

www.thuenen.de

www.julius-kuehn.de

www.ble.de

www.genres.de

HERAUSGEBER

Bundesministerium für Ernährung und Landwirtschaft (BMEL)

Referat 522

Rochusstraße 1, 53123 Bonn

TEXT

Bundesanstalt für Landwirtschaft und Ernährung (BLE)

Informations- und Koordinationszentrum für Biologische Vielfalt (IBV)

Referat 331

STAND

Januar 2020

GESTALTUNG

BMEL

BILDNACHWEIS

Titel: Steinhummel: Thünen, Josephine Kulow;

Innen: Agrarlandschaft: Thünen, Josephine Kulow; Marienkäfer: BLE, Stefan Schröder;

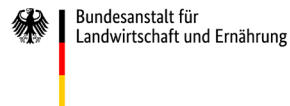
Biene: Vinicius Tupinamba/StockAdobe.com;

Goldlaufkäfer: Leuphana Universität

Lüneburg, Thorsten Aßmann.

DRUCK

BMEL



Weitere Informationen unter

www.bmel.de

[@bmel](https://twitter.com/bmel)

[@Lebensministerium](https://www.instagram.com/bmel)



Bundesministerium
für Ernährung
und Landwirtschaft



MonViA

Bundesweites Monitoring
der biologischen Vielfalt in Agrarlandschaften



Was ist MonViA?

- Ein **bundesweites Monitoring** der biologischen Vielfalt in Agrarlandschaften
- Ein **Verbundprojekt** des Bundesministeriums für Ernährung und Landwirtschaft, welches das Thünen-Institut, das Julius Kühn-Institut und die Bundesanstalt für Landwirtschaft und Ernährung gemeinsam durchführen

Welche Fragen sollen mit MonViA beantwortet werden?

- Wie ist der Zustand der biologischen Vielfalt und wie entwickelt sie sich unter dem Einfluss der landwirtschaftlichen Produktion?
- Wie wirken sich Veränderungen der biologischen Vielfalt auf die agrarischen Produktionssysteme aus?
- Welche Wirkung haben agrar- und umweltpolitische Maßnahmen auf die biologische Vielfalt?

Wie ist MonViA aufgebaut?

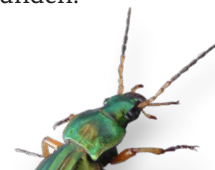
MonViA ist komplementär zu bestehenden Monitoringaktivitäten und -ansätzen konzipiert und startet mit Machbarkeitsstudien und der Entwicklung innovativer Erfassungsmethoden und Indikatoren-systeme für die folgenden drei Teilbereiche:

- Generelles Trendmonitoring bundesweit
- Vertiefendes Monitoring zu agrarräumlichen und regionalen Fragestellungen
- Citizen-Science basiertes Monitoring



Warum brauchen wir MonViA?

- Etwa 50 % der Fläche der Bundesrepublik Deutschland werden landwirtschaftlich genutzt; die Landwirtschaft hat eine bedeutende Rolle für die Erhaltung und Förderung der biologischen Vielfalt.
- Es ist bekannt, dass die landwirtschaftliche Nutzung und Gestaltung der Agrarlandschaften Einfluss auf die biologische Vielfalt haben. Deshalb bedarf es neben naturschutzfachlichen Monitoringprogrammen eines Monitorings, das sich offenen Agrarlandschaften widmet, um differenzierte Aussagen zu Ursachen-Wirkungs-Beziehungen zu erhalten.
- MonViA soll eine repräsentative Datengrundlage schaffen, die Rückschlüsse auf Ursachen-Wirkungs-Beziehungen zwischen der Entwicklung der biologischen Vielfalt und landwirtschaftlicher Nutzung erlaubt. Die Ergebnisse sollen in Handlungsempfehlungen für die Förderung der biologischen Vielfalt und nachhaltiger landwirtschaftlicher Produktionssysteme münden.



Beteiligte Institute

Thünen-Institut

- Institut für Biodiversität
- Institut für Agrartechnologie
- Institut für Betriebswirtschaft
- Institut für Ländliche Räume
- ZI-Informationstechnik



Julius Kühn-Institut

- Institut für Strategien und Folgenabschätzung
- Institut für Bienenschutz
- Institut für Biologischen Pflanzenschutz
- Institut für Ökologische Chemie, Pflanzenanalytik und Vorratsschutz
- Institut für Pflanzenbau und Bodenkunde
- Institut für Pflanzenschutz im Ackerbau und Grünland
- Institut für Anwendungstechnik im Pflanzenschutz
- Institut für Pflanzenschutz in Obst und Weinbau

Bundesanstalt für Landwirtschaft und Ernährung

- Informations- und Koordinationszentrum für Biologische Vielfalt

Ausführlichere Informationen zu MonViA finden Sie unter:

→ www.agrarmonitoring-monvia.de